



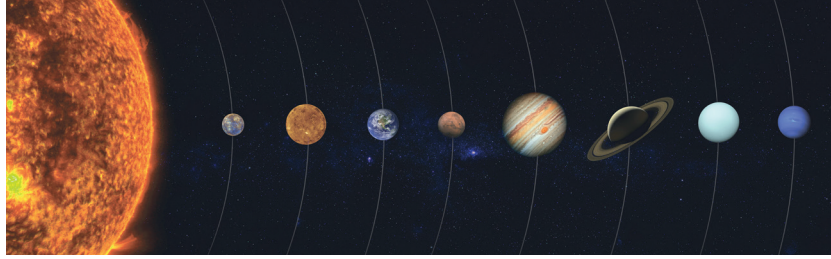
6. SINIF

YAZILI SORULARI - 1

Adı-Soyadı:

Sınıfı: 6/..... No:

1.



Yukarıda Güneş Sistemine ait bir görsel verilmiştir. Görsele göre aşağıdaki soruları cevaplayınız.

A) Gezegenleri Güneş'e yakınlıklarına göre sıralayınız. (5 p)

Merkür, Venüs, Dünya, Mars, Jüpiter, Satürn, Uranüs, Neptün

B) Gezegenleri büyükten küçüğe sıralayınız. (5 p)

Jüpiter, Saturn, Uranüs, Neptün, Dünya, Venüs, Mars, Merkür

C) Gezegenleri gazsal ve karasal olarak sınıflandırınız. (5 p)

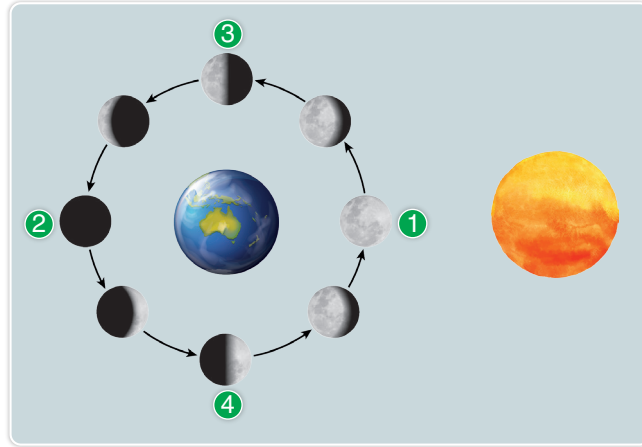
Karasal: Merkür, Venüs, Dünya, Mars

Gazsal: Jüpiter, Saturn, Uranüs, Neptün

D) Hangi gezegenlerin halkası vardır yazınız. (5 p)

Jüpiter, Saturn, Uranüs, Neptün

2.



Verilen soruları yukarıdaki şekle göre cevaplayınız.

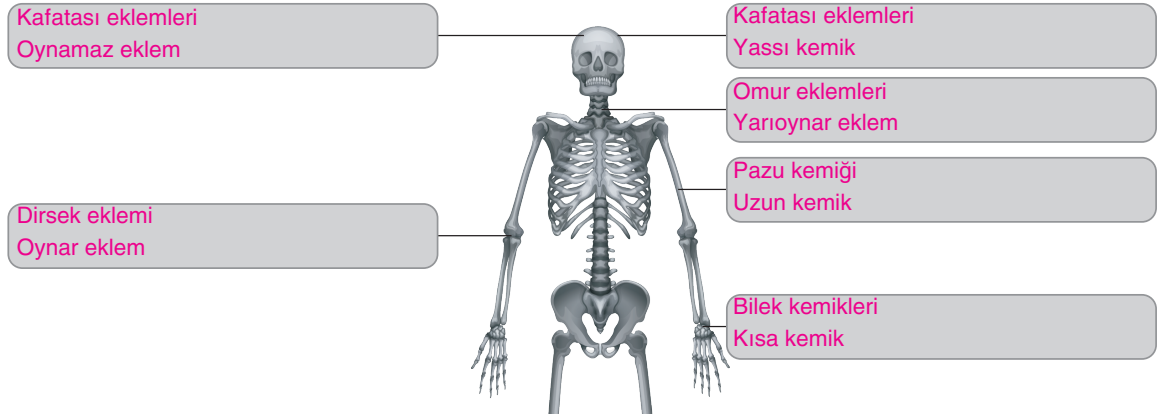
A) Güneş tutulması Ay'ın kaç numaralı konumunda gerçekleşir. Güneş tutulması ile ilgili bilgiler veriniz. (10 p)

1 nolu konumda gerçekleşir. Güneşten gelen ışınlar ay tarafından engellenir ve dünya üzerine ayın gölgesi düşer. Gölgenin olduğu bölgede güneş görünmez. Dar bir alanda gözlemlenir.

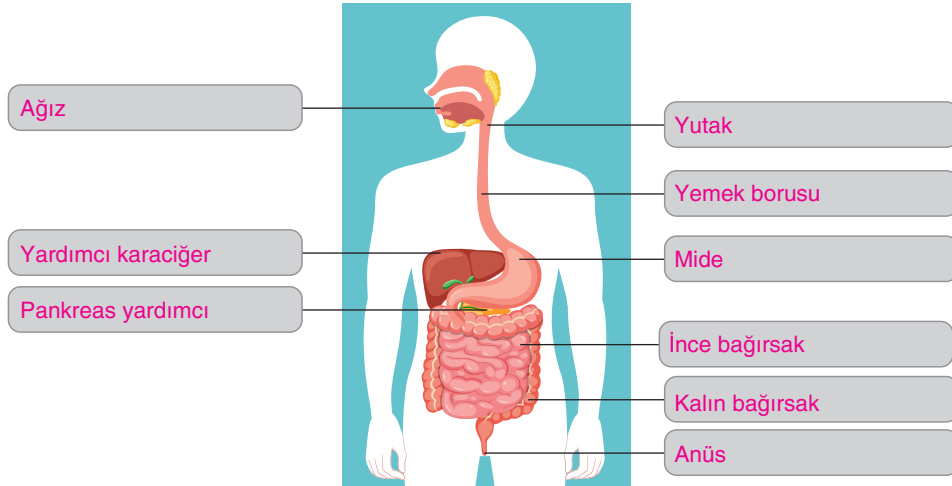
B) Ay tutulması Ay'ın hangi konumunda gerçekleşir. Ay tutulması ile ilgili bilgiler veriniz. (10 p)

2 nolu konumda gerçekleşir. Dünyanın gölgesi Ay üzerine düşer. Ay dolunay evresindeyken gerçekleşir. Geniş bir alandan gözlemlenebilir.

3. Aşağıda verilen iskelet görseli üzerinde ;
- a) Uzun, kısa ve yassı kemiklere örnek gösteriniz? (10 p)
- b) Oynar, yarıoynar ve oynamaz eklemlere örnek gösteriniz? (10 p)



4. A) Aşağıdaki görsel üzerinde sindirim sistemini oluşturan yapı ve organları göstererek yazınız? (10 p)
- B) Aşağıdaki görsel üzerinde sindirim sistemine yardımcı organları göstererek yazınız? (10 p)



5. Kan dolaşımını gösteren şekil üzerindeki yapıların isimlerini yazınız? (20 p)

